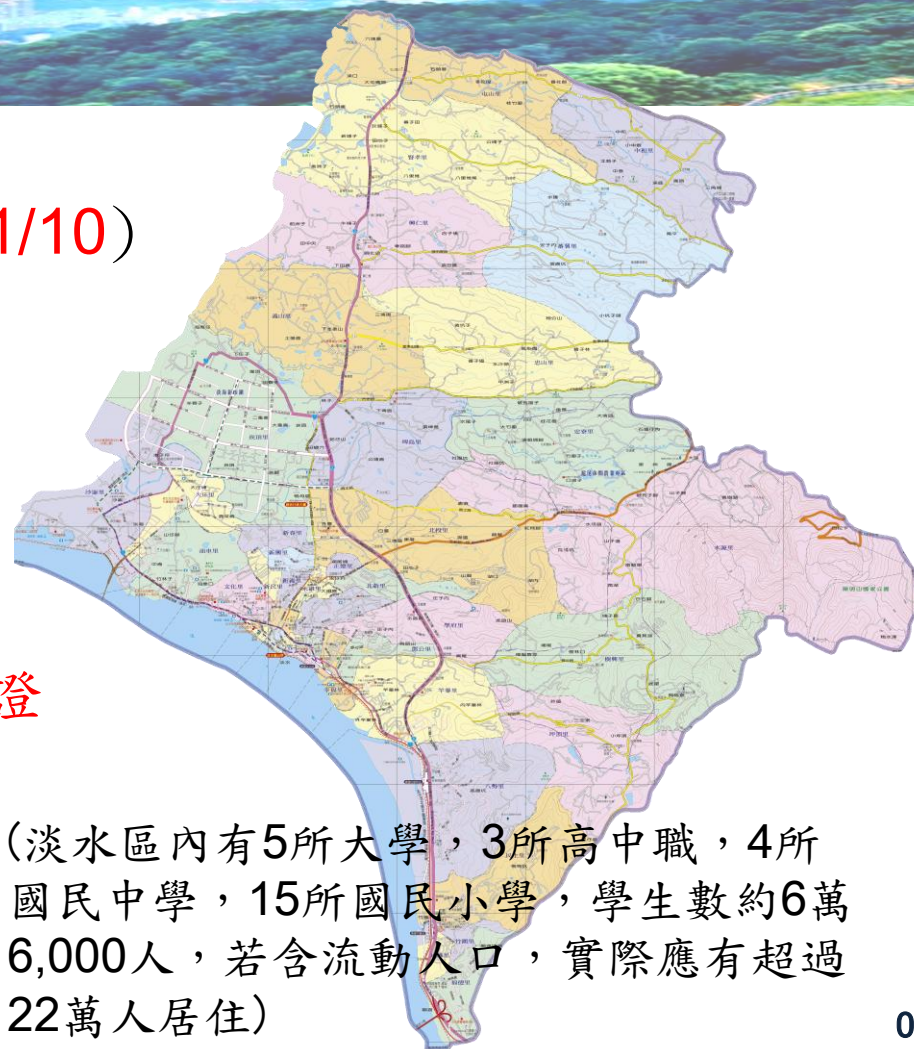


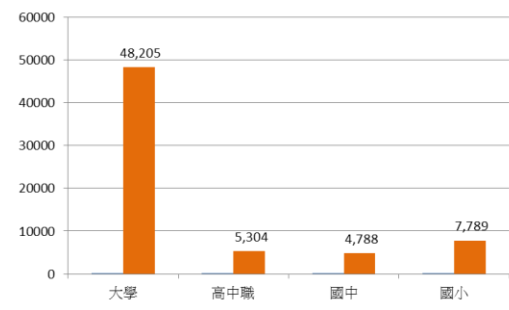


位置：位於台北盆地的西北方
 面積：70.65平方公里(約新加坡的1/10)
 行政區：42里
 戶數：70,187戶
 人口數：161,990人(至104年11月)
 公園：31處(另有13處綠地)
 活動中心：21座

宜居城市：通過WHO健康城市認證



級別	校數	學生數
大學	5	66,086
高中職	3	
國中	4	
國小	15	

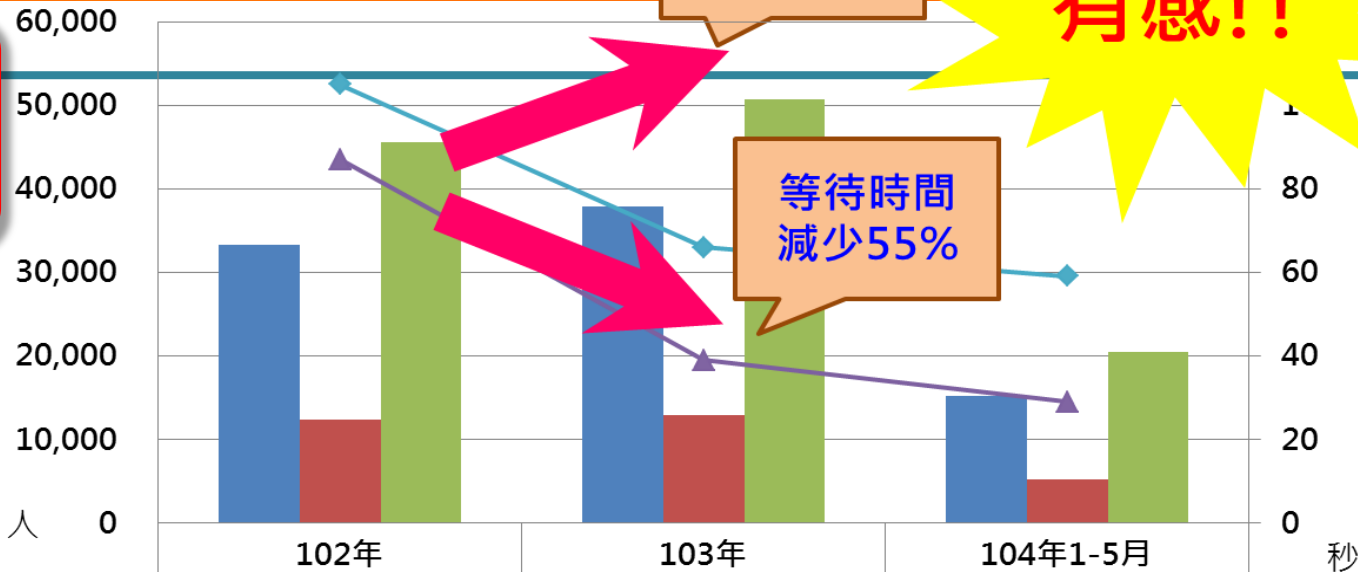


(淡水區內有5所大學，3所高中職，4所國民中學，15所國民小學，學生數約6萬6,000人，若含流動人口，實際應有超過22萬人居住)



為民服務

社福聯合服務櫃檯，提升服務效率

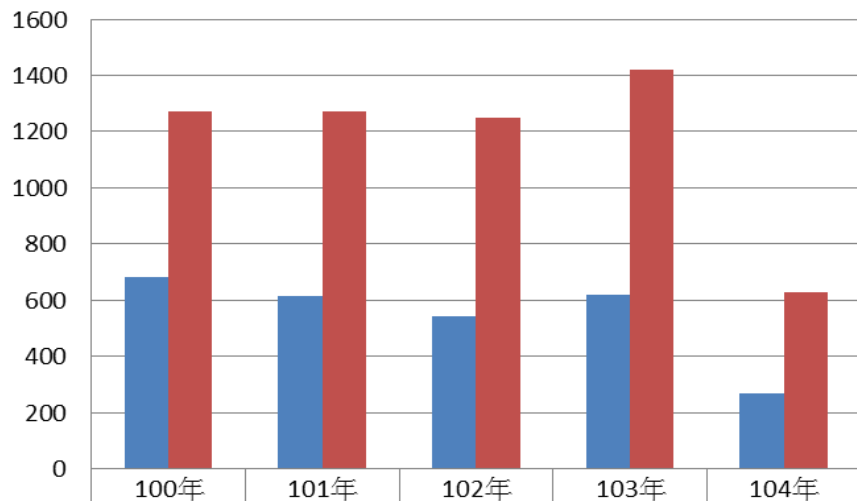


	102年	103年	104年1-5月
■ 服務人數 社會福利	33,211	37,802	15,206
■ 服務人數 健保業務	12,326	12,931	5,221
■ 服務人數 合計	45,537	50,733	20,427
▲ 平均等待時間 社會福利	87	39	29
◆ 平均等待時間 健保業務	105	66	59



為民服務

天天提供免費法律諮詢



■ 調解受理件數 (不含撤回及不受理)	681	614	542	621	268
■ 法律諮詢服務人次	1,272	1,274	1,248	1,422	628